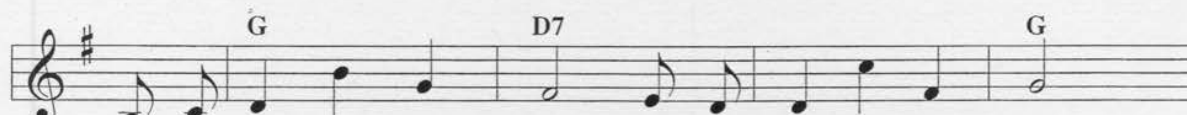


# S'isch mer alles ei Ding

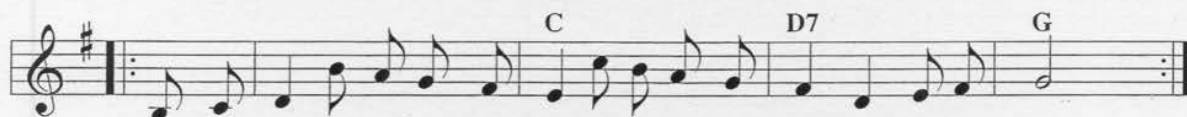
MT: überliefert

Volkslied

Intro



1. S'isch mer al - les ei Ding, ob i lach o - der sing.



Ha-n-es Her-ze-li wie-n-es Vö-ge-li, da-rum lie-be-n-i so ring.

2 Und mis Härzli isch zue,

's cha mer's niemert uftue,

! als es einzigs schlaus Bürschteli (Maiteli)

het es Schlüsseli derzue. :!

4 Drum isch mer alles ei Ding,

ob i lach oder sing.

! Ha-n-es Herzeli wie-n-es Vögeli,

darum liebe-n-i so ring. :!

3 Und du bruchst mir nit z'trotze,

ja susch trotze-n-i der au.

! So-n-es Bürschteli (Maiteli), wie du eis bisch,

so-n-es Maiteli (Bürschteli) bin i au. :!

